

逃げどき判定

自宅をマップで探しましょう。その場所の浸水の模様や色を確認しQ1から順に確認してください。
 判定したら、浸水しない避難所や親戚・友人宅などの避難先や、浸水後もとどまれる**高くて丈夫な建物**をマップから探し**型紙**に記入しましょう！

浸水の模様についている？

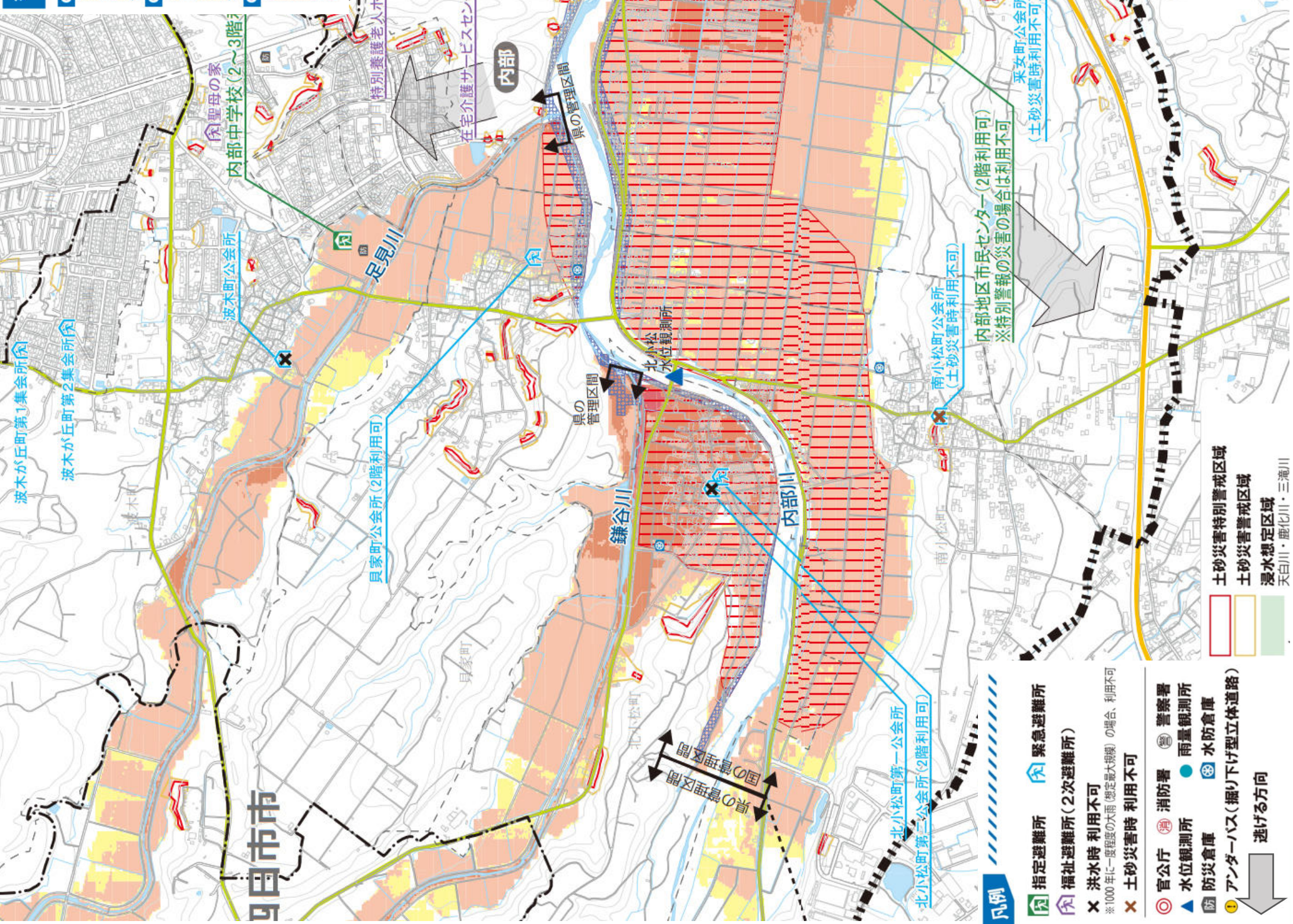
Q1 浸水が速く、木造家屋が倒壊するおそれがあります
 ※鉄筋コンクリート造りの建物は次へ

Q2 浸水の模様が広がっている？
 浸水の間に地面が崩れるおそれがあります
 または、
 ※浸水が速く、木造家屋が倒壊するおそれがあります

Q3 土砂災害により家が壊れたり命の危険があります
 ※浸水が速く、木造家屋が倒壊するおそれがあります

判定結果

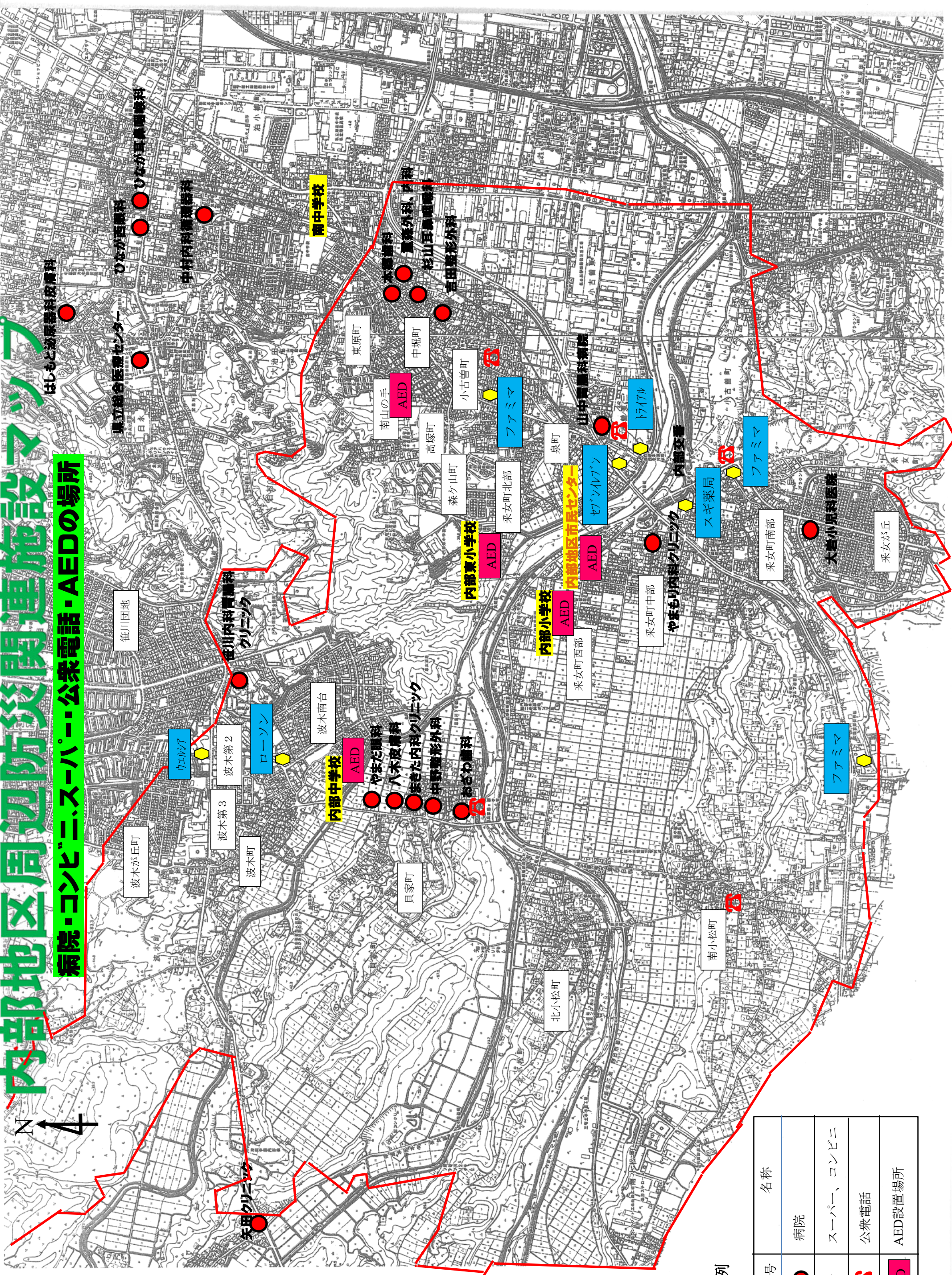
浸水の模様	浸水の色	建物の階数	判定結果
3・4階	この色の場所は5m~10m未満 3階~4階 床上浸水	5階以上	まずは 浸水後も滞在可 避難先を探してください
2階	この色の場所は3m~5m未満 2階床上 2階軒下浸水	1~4階	必ず！ 浸水後は とどまれません 浸水前に避難
1階	この色の場所は0.5~3m未満 1階床上 1階軒下浸水	3階以上	まずは 浸水後も滞在可 避難先を探してください
1階床下	この色の場所は0.5m未満 1階床下浸水	1~2階	必ず！ 浸水後は とどまれません 浸水前に避難
		2階以上	まずは 浸水後も滞在可 避難先を探してください
		1階	必ず！ 浸水後は とどまれません 浸水前に避難
		全ての階	まずは 浸水後も滞在可 避難先を探してください



- 凡例**
- 指定避難所
 - 福祉避難所(2次避難所)
 - 洪水時利用不可
 - 土砂災害時利用不可
 - 緊急避難所
 - 警察署
 - 消防署
 - 水位観測所
 - 雨量観測所
 - 防災倉庫
 - 水防倉庫
 - アンダーパス(掘り下げ立体道路)
 - 逃げる方向

内部地区周辺防災関連施設マップ

病院・コンビニ・スーパー・公衆電話・AEDの場所



凡例

記号	名称
	病院
	スーパー、コンビニ
	公衆電話
	AED設置場所